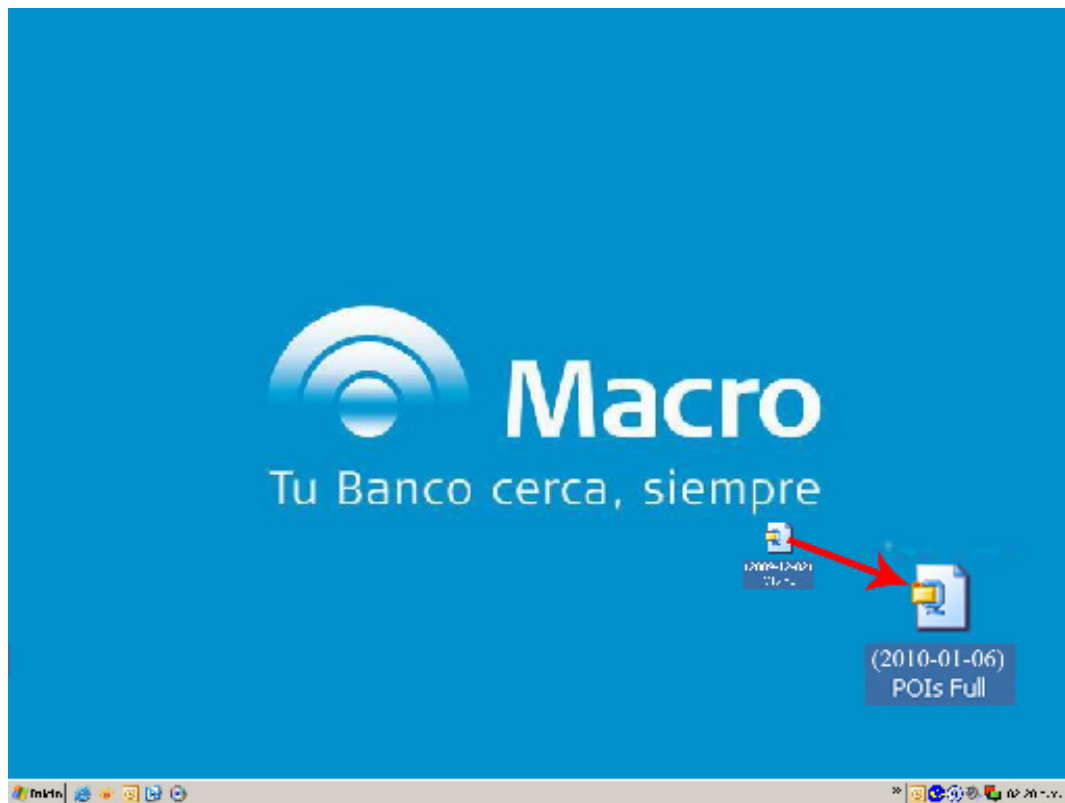
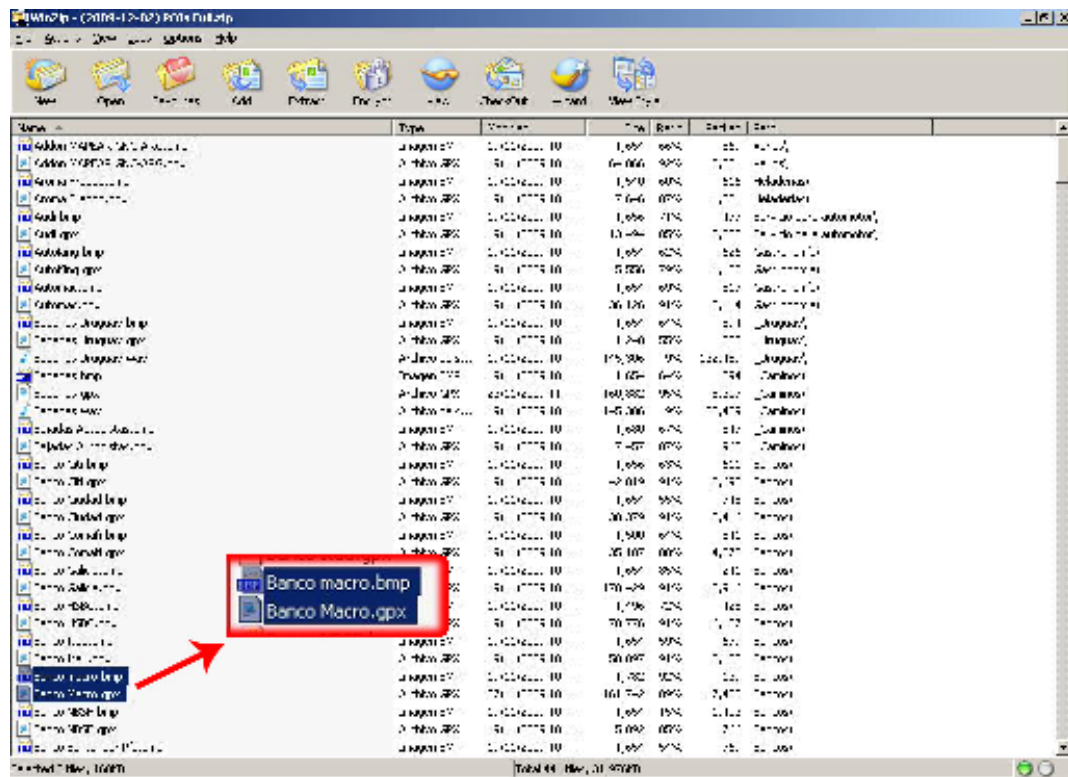


## ¿Cómo descargo el archivo de las sucursales de Banco Macro?

1. Ingresá al sitio [www.tuning-gps.com.ar](http://www.tuning-gps.com.ar), a la solapa [DOWNLOADS](#) y descargá el archivo "**Poi's full**" en tu computadora.



2. Descomprimí el archivo y extraí los registros **"BancoMacro.bmp"** y **"BancoMacro.gpx"**, que corresponden a las sucursales de Banco Macro.



3. En el sitio web Tuning-gps encontrarás un instructivo que detalla cómo descargar el archivo en tu GPS (*"Instructivo para cargar los POIs al GPS"*) utilizando el software explicitado en el sitio.